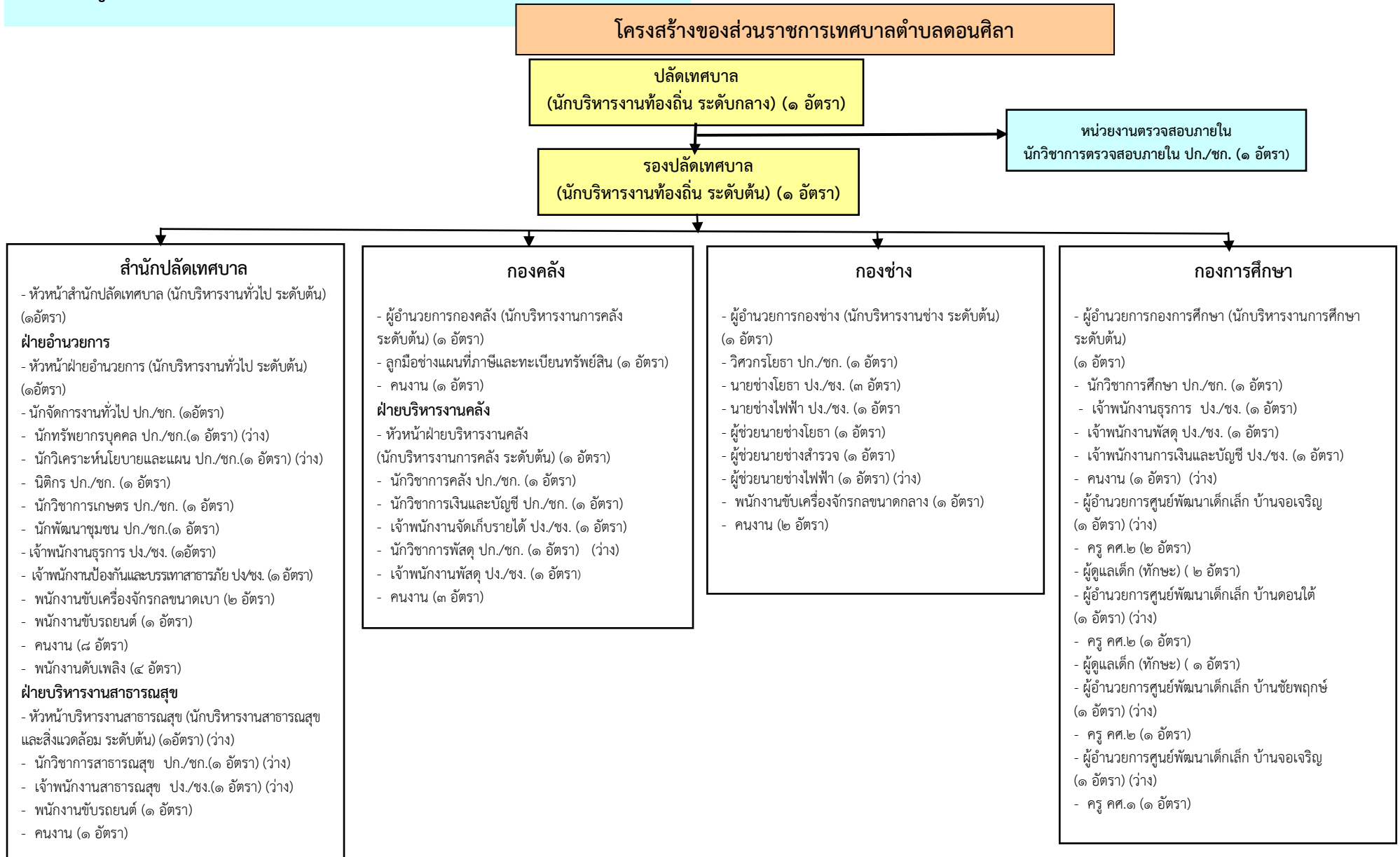
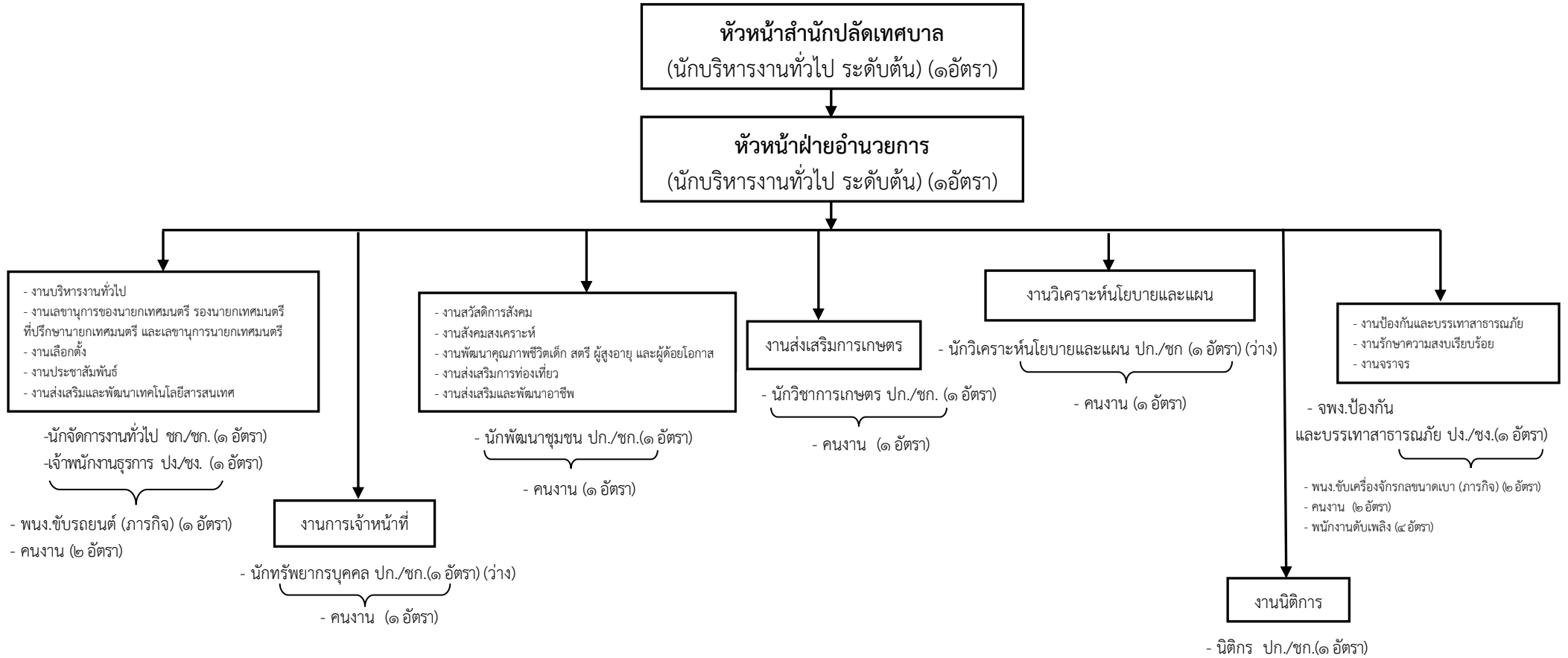


๑๐.แผนภูมิโครงสร้างการแบ่งส่วนราชการตามแผนอัตรากำลัง ๓ ปี



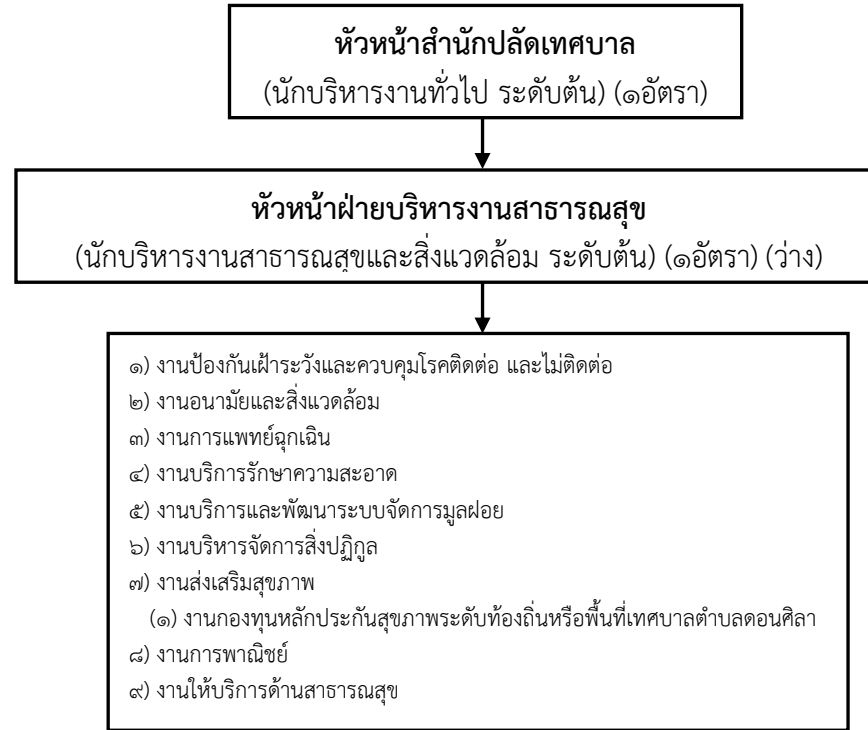
ระดับ	บริหารท้องถิ่น ระดับกลาง (ที่มี/ที่ว่าง)	บริหารท้องถิ่น ระดับต้น (ที่มี/ที่ว่าง)	อำนาจการท้องถิ่น ระดับต้น (ที่มี/ที่ว่าง)	วิชาการ ระดับชำนาญการพิเศษ (ที่มี/ที่ว่าง)	วิชาการ ระดับชำนาญการ (ที่มี/ที่ว่าง)	วิชาการ ระดับปฏิบัติการ (ที่มี/ที่ว่าง)	ทั่วไป ระดับอาวุโส (ที่มี/ที่ว่าง)	ทั่วไป ระดับชำนาญงาน (ที่มี/ที่ว่าง)	ทั่วไป ระดับปฏิบัติงาน (ที่มี/ที่ว่าง)	ครู คศ.๑ (ที่มี/ที่ว่าง)	ครู คศ.๒ (ที่มี/ที่ว่าง)	พนักงานจ้าง ตามภารกิจ (ที่มี/ที่ว่าง)	พนักงานจ้าง ทั่วไป (ที่มี/ที่ว่าง)	รวม (ที่มี/ที่ว่าง)
จำนวน	๑ / -	๑ / -	๖ / ๕	-	๗ / -	๒ / ๔	-	๖ / -	๕ / ๑	๑ / -	๔ / -	๑๑ / ๑	๑๙ / ๑	๖๓ / ๑๒

โครงสร้างของสำนักปลัดเทศบาล เทศบาลตำบลดอนศิลา



ระดับ	อำนวยการ ท้องถิ่น ระดับต้น (ที่มี/ที่ว่าง)	อำนวยการ ท้องถิ่น ระดับกลาง	อำนวยการ ท้องถิ่น ระดับสูง	วิชาการ ระดับ ปฏิบัติการ (ที่มี/ที่ว่าง)	วิชาการ ระดับ ชำนาญการ (ที่มี/ที่ว่าง)	วิชาการ ระดับ ชำนาญการ พิเศษ	วิชาการ ระดับ เชี่ยวชาญ	ทั่วไป ระดับ ปฏิบัติงาน (ที่มี/ที่ว่าง)	ทั่วไป ระดับ ชำนาญงาน (ที่มี/ที่ว่าง)	ทั่วไป ระดับ อาวุโส	ลูกจ้างประจำ	พนักงานจ้าง (ที่มี/ที่ว่าง)	รวม (ที่มี/ที่ว่าง)
จำนวน	๒ / -	-	-	- / ๒	๔ / -	-	-	- / ๑	๒ / -	-	-	๑๕	๒๓ / ๒

โครงสร้างของสำนักปลัดเทศบาล เทศบาลตำบลดอนศิลา



- นักวิชาการสาธารณสุข ปก/ชก. (๑ อัตรา) (ว่าง)

- เจ้าพนักงานสาธารณสุข ปง/ชง. (๑ อัตรา) (ว่าง)

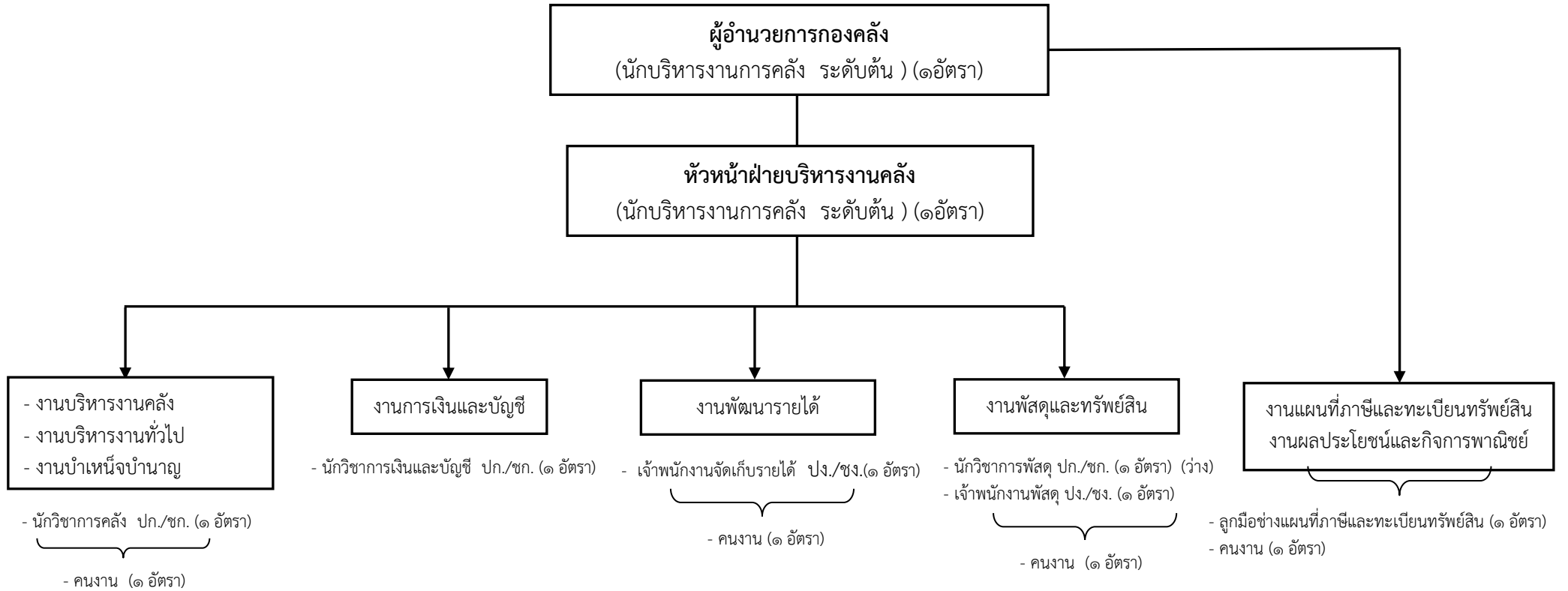


- พนง.ขับรถยนต์ (การกิจ) (๑ อัตรา)

- คนงาน (๑ อัตรา)

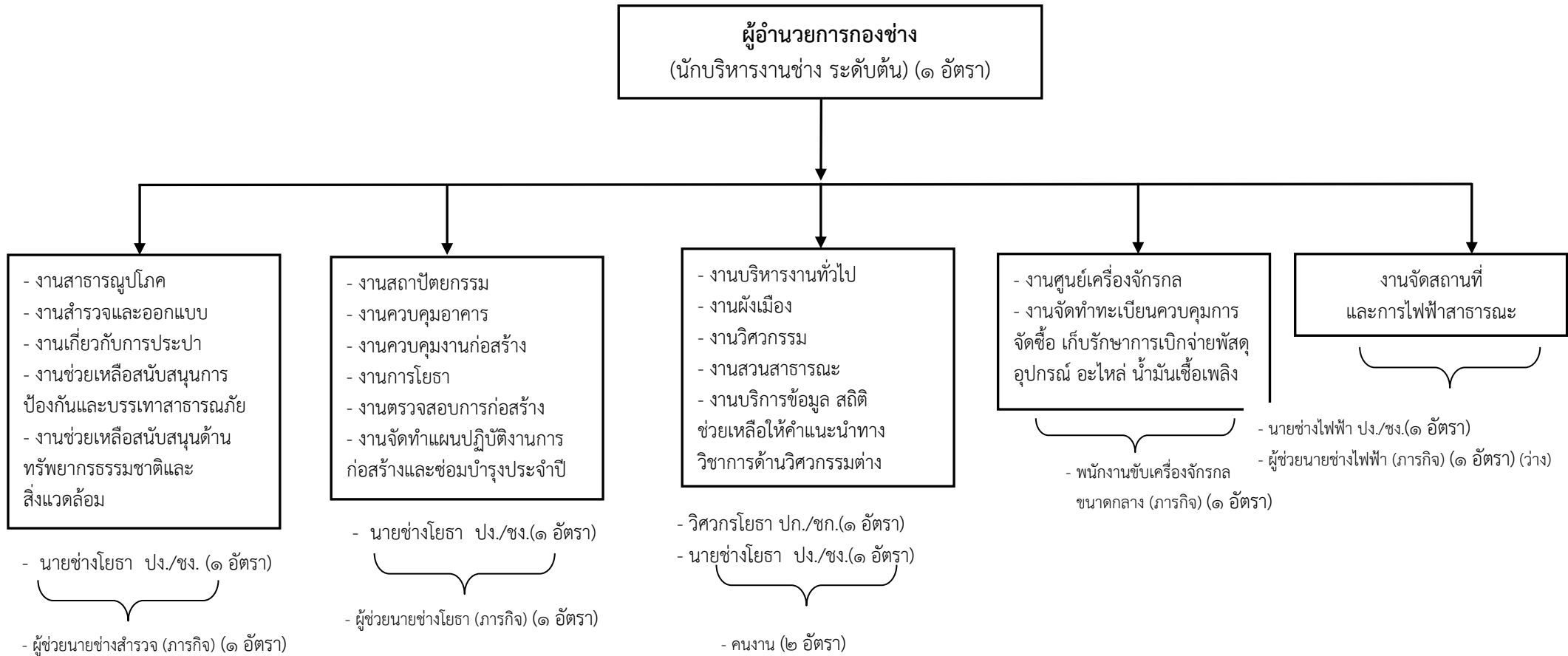
ระดับ	อำนาจการ ท้องถิ่น ระดับต้น (ที่มี/ที่ว่าง)	อำนาจการ ท้องถิ่น ระดับกลาง	อำนาจการ ท้องถิ่น ระดับสูง	วิชาการ ระดับ ปฏิบัติการ (ที่มี/ที่ว่าง)	วิชาการ ระดับ ชำนาญการ	วิชาการ ระดับ ชำนาญการ พิเศษ	วิชาการ ระดับ เชี่ยวชาญ	ทั่วไป ระดับ ปฏิบัติงาน (ที่มี/ที่ว่าง)	ทั่วไป ระดับ ชำนาญงาน	ทั่วไป ระดับ อาวุโส	ลูกจ้างประจำ	พนักงานจ้าง (ที่มี/ที่ว่าง)	รวม (ที่มี/ที่ว่าง)
จำนวน	- / ๑	-	-	- / ๑	-	-	-	- / ๑	-	-	-	๒ / -	๒ / ๓

โครงสร้างของกองคลัง เทศบาลตำบลดอนศิลา



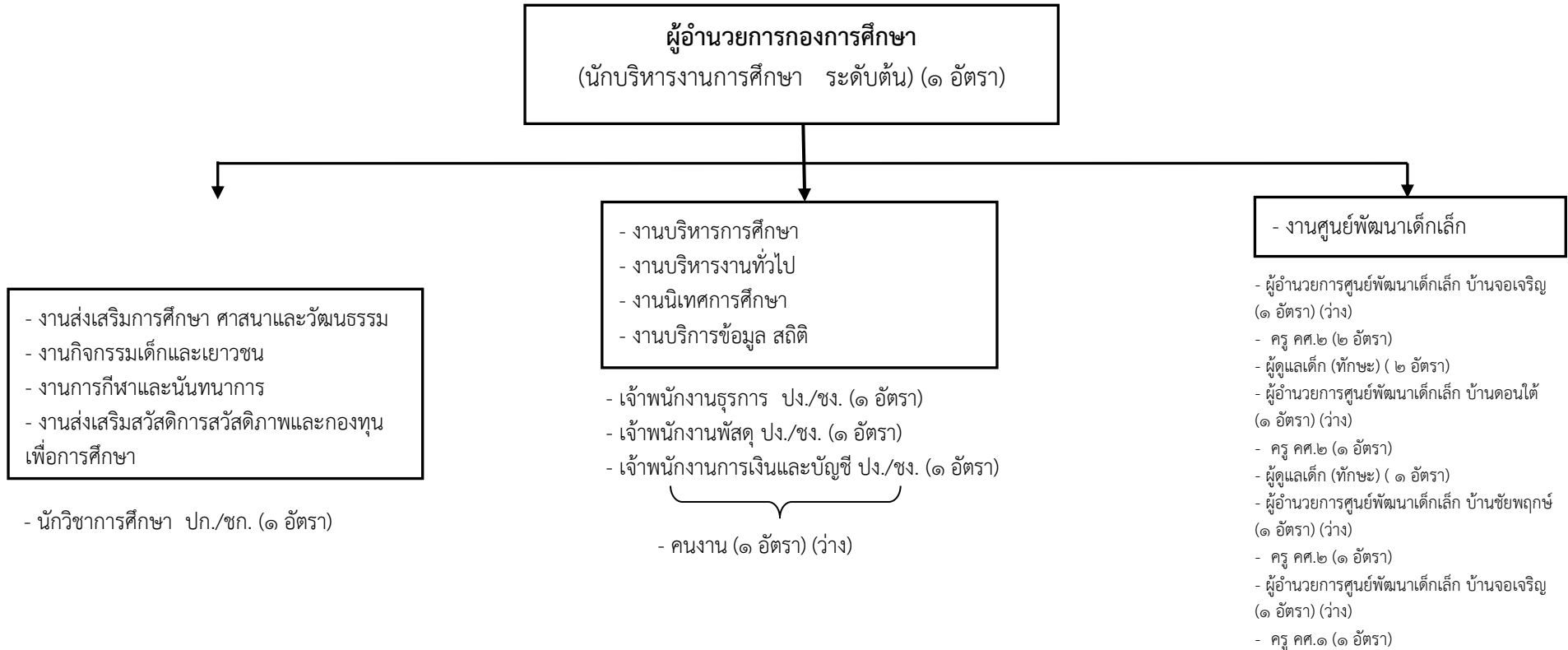
ระดับ	อำนาจการ ท้องถิ่น ระดับต้น (ที่มี/ที่ว่าง)	อำนาจการ ท้องถิ่น ระดับกลาง	อำนาจการ ท้องถิ่น ระดับสูง	วิชาการ ระดับ ปฏิบัติการ (ที่มี/ที่ว่าง)	วิชาการ ระดับ ชำนาญการ (ที่มี/ที่ว่าง)	วิชาการ ระดับ ชำนาญการ พิเศษ	วิชาการ ระดับ เชี่ยวชาญ	ทั่วไป ระดับ ปฏิบัติงาน (ที่มี/ที่ว่าง)	ทั่วไป ระดับ ชำนาญงาน	ทั่วไป ระดับ อาวุโส	ลูกจ้างประจำ	พนักงานจ้าง (ที่มี/ที่ว่าง)	รวม (ที่มี/ที่ว่าง)
จำนวน	๒ / -	-	-	๑ / ๑	๑ / -	-	-	๒ / -	-	-	-	๕ / -	๑๑ / ๑

โครงสร้างของกองช่าง เทศบาลตำบลดอนศิลา



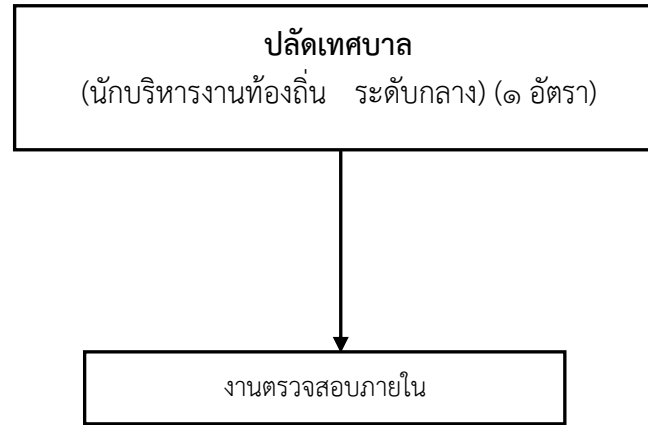
ระดับ	อำนาจการ ท้องถิ่น ระดับต้น (ที่มี/ที่ว่าง)	อำนาจการ ท้องถิ่น ระดับกลาง	อำนาจการ ท้องถิ่น ระดับสูง	วิชาการ ระดับ ปฏิบัติการ (ที่มี/ที่ว่าง)	วิชาการ ระดับ ชำนาญการ	วิชาการ ระดับ ชำนาญการ พิเศษ	วิชาการ ระดับ เชี่ยวชาญ	ทั่วไป ระดับ ปฏิบัติงาน (ที่มี/ที่ว่าง)	ทั่วไป ระดับ ชำนาญงาน (ที่มี/ที่ว่าง)	ทั่วไป ระดับ อาวุโส	ลูกจ้างประจำ	พนักงานจ้าง (ที่มี/ที่ว่าง)	รวม (ที่มี/ที่ว่าง)
จำนวน	๑ / -	-	-	๑ / -	-	-	-	๒ / -	๒ / -	-	-	๕ / ๑	๑๑ / ๑

โครงสร้างของกองการศึกษา เทศบาลตำบลดอนศิลา



ระดับ	ผู้อำนวยการ ท้องถิ่น ระดับต้น (ที่มี/ที่ว่าง)	ผู้อำนวยการ ท้องถิ่น ระดับกลาง	ผู้อำนวยการ ท้องถิ่น ระดับสูง	วิชาการ ระดับ ปฏิบัติการ	วิชาการ ระดับ ชำนาญการ (ที่มี/ที่ว่าง)	วิชาการ ระดับ ชำนาญ การพิเศษ	วิชาการ ระดับ เชี่ยวชาญ	ทั่วไป ระดับ ปฏิบัติงาน (ที่มี/ที่ว่าง)	ทั่วไป ระดับ ชำนาญงาน (ที่มี/ที่ว่าง)	ทั่วไป ระดับ อาวุโส	ครู (ที่มี/ที่ว่าง)	ผู้ดูแลเด็ก ทักษะ (ที่มี/ที่ว่าง)	พนักงานจ้าง (ที่มี/ที่ว่าง)	รวม (ที่มี/ที่ว่าง)
จำนวน	๑ / ๔	-	-	-	๑ / -	-	-	๑ / -	๒ / -	-	๕ / -	๓ / -	- / ๑	๑๓ / ๕

โครงสร้างของหน่วยตรวจสอบภายใน เทศบาลตำบลดอนศิลา



- นักวิชาการตรวจสอบภายใน ปก./ชก. (๑ อัตรา)

ระดับ	อำนาจการ ท้องถิ่น ระดับต้น	อำนาจการ ท้องถิ่น ระดับกลาง	อำนาจการ ท้องถิ่น ระดับสูง	วิชาการ ระดับ ปฏิบัติการ	วิชาการ ระดับ ชำนาญการ (ที่มี/ที่ว่าง)	วิชาการ ระดับ ชำนาญการ พิเศษ	วิชาการ ระดับ เชี่ยวชาญ	ทั่วไป ระดับ ปฏิบัติงาน	ทั่วไป ระดับ ชำนาญงาน	ทั่วไป ระดับ อาวุโส	ลูกจ้างประจำ	พนักงานจ้าง	รวม (ที่มี/ที่ว่าง)
จำนวน	-	-	-	-	๑ / -	-	-	-	-	-	-	-	๑ / -